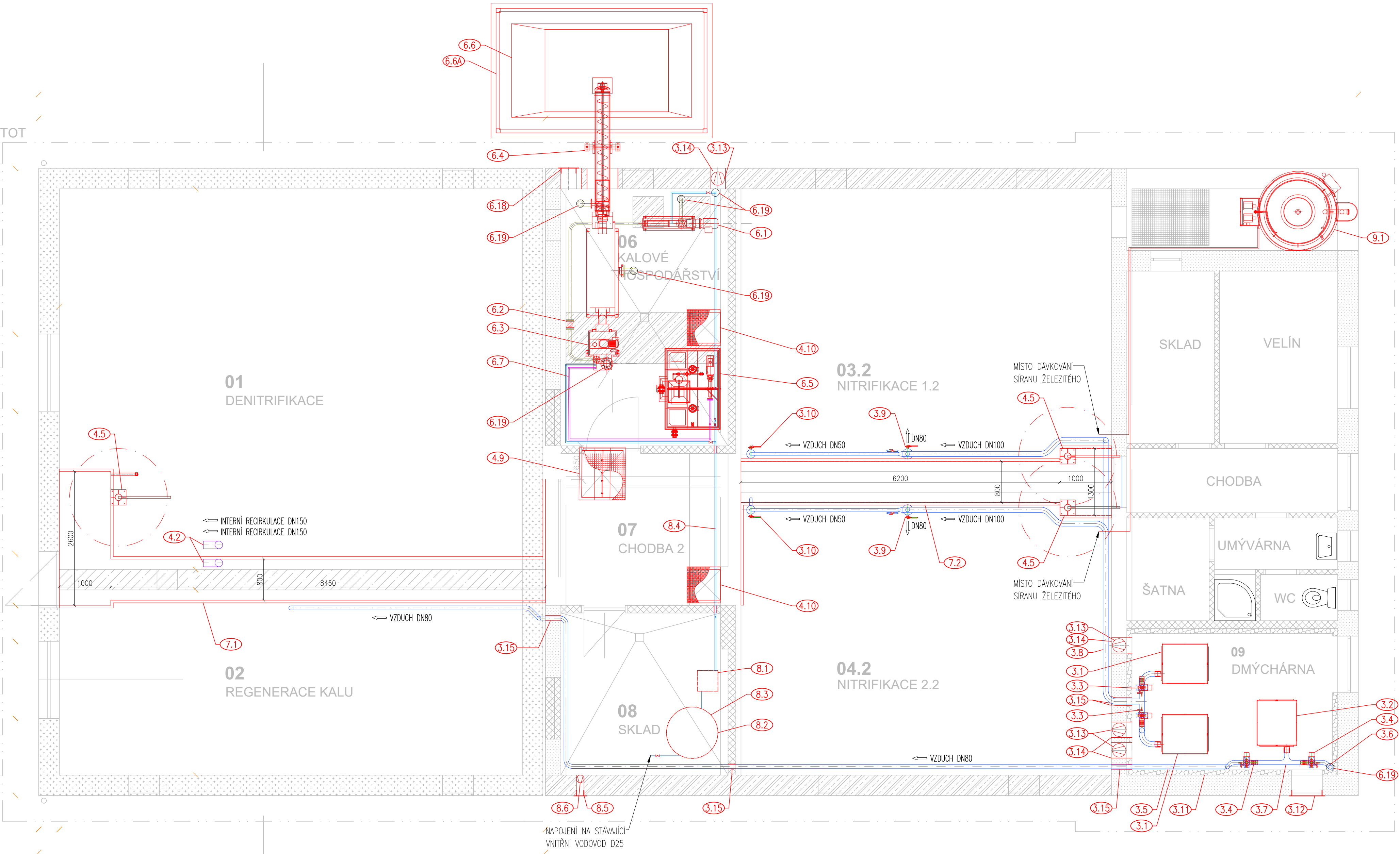
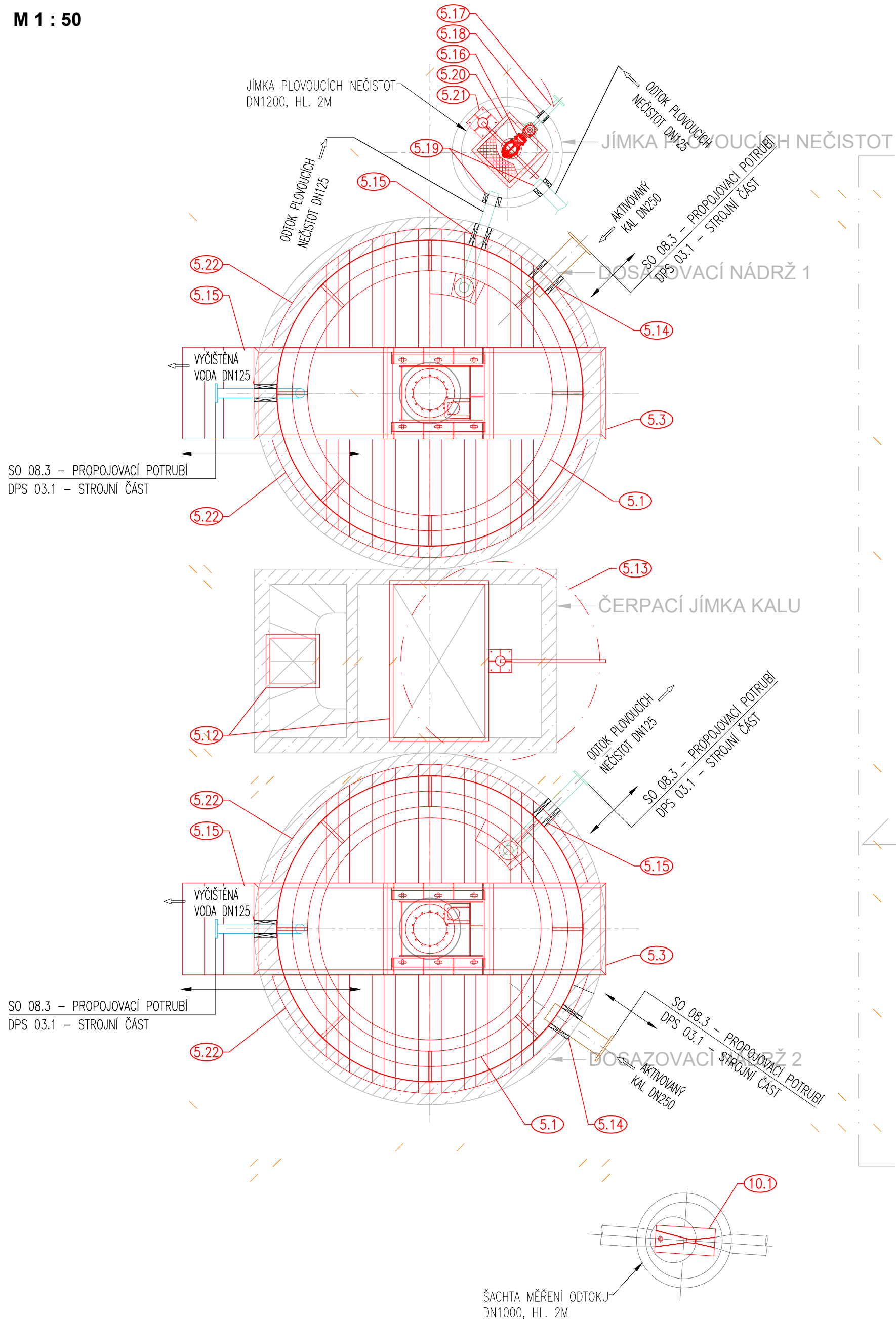



ČOV ŠKVOREC

PŮDORYS 1.NP M 1 : 50



± 0,000 = 281,65 m n.m.
VÝŠKOVÝ SYSTÉM BALŤ P.V.

<div></div> <div>Vodohospodářsko-inženýrské služby spol. s r. o., Na Střezině 1079, 500 03 Hradec Králové tel.: 495 076 011, fax: 495 541 342, e-mail: vis@vishk.cz</div>			
DOKUMENTACE PRO PROVÁDĚNÍ STAVBY			
HLAVNÍ ING. PROJEKTANT ING. KNÍŽÁK <i>Knížák</i>	ZODP. PROJEKTANT F. PLACHÝ <i>Plachý</i>	PROJEKTANT ING. KLÍMEK <i>Klímeck</i>	KONTROLOVAL F. PLACHÝ <i>Plachý</i>
INVESTOR MĚSTYS ŠKVOREC	OBJEDNATEL MĚSTYS ŠKVOREC	FORMÁT 1050 x 420 DATUM 10/2021 STUPEŇ DPS	
KRAJ STŘEDOČESKÝ	OBEC MĚSTYS ŠKVOREC	Č. ZAK. 07220-330 ARCH. Č. 07220	
AKCE SPLAŠKOVÁ KANALIZACE TŘEBOHOSTICE A ROZŠÍŘENÍ ČOV ŠKVOREC PS 03 Intenzifikace ČOV Škvorec - DPS 03.1 Strojní část	MĚŘÍTKO 1 : 50 ČÍSLO PŘÍLOHY		D.2.3.1 - 06
PŘÍLOHA	PŮDORYS 1.NP		
TENTO VÝKRES A JEHO PŘÍLOHY JSOU NAŠIM DUŠEVNÍM VLASTNICTVÍM, NESMÍ BÝT BEZ NAŠEHO PŘEDCHOZÍHO PÍSEMNÉHO SOUHLASU KOPIJOVÁNY, ROZMNOŽOVÁNY ANI ZPŘÍSTUPNĚNY JINÝM OSOBÁM NEBO FIRMÁM			